

COMUNE DI SAN CASCIANO VAL DI PESA - PIANO OPERATIVO - QUADRO CONOSCITIVO

Analisi del Patrimonio edilizio nel territorio aperto

Responsabile del progetto: prof. Arch. GIAN FRANCO DI PIETRO
Collaboratori: arch. D. Donatini, arch. R. Monaci, arch. G. Pessina

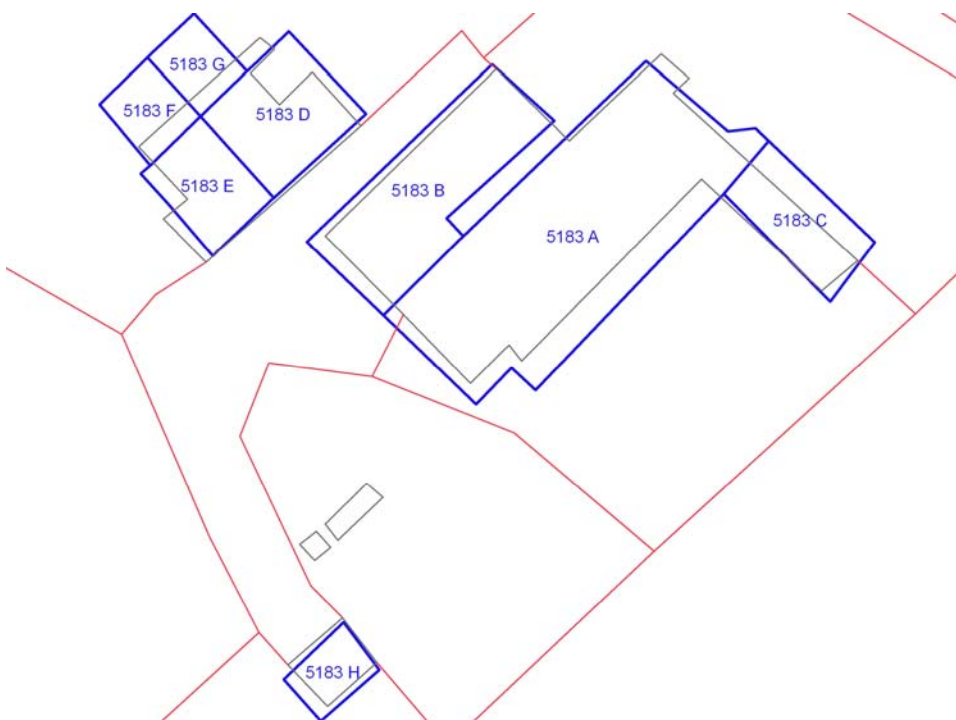
SCHEDA N. 5183

Toponimo ed indirizzo V.la Berentano Via Pisignano 1/3/5/7/9

Schede 1985: n. 05/ 439-440-441

CTR 1:5000: foglio n. 275113

NCT: foglio/particella 25/137;25/141;25/138;25/139;25/136





	OGGETTO	*
A	villa	RV
B	fattoria	RV
C	limonaia	RV
D	casa colonica	RV
E	carraia	RV
F	fienile	RV
G	annesso agricolo	V
H	annesso agricolo	V

(*)Valore: RV: rilevante; V: medio; CC: compatibile con il contesto; SV: scarso; N: nullo

Data rilievo: 09/10/02

USO ATTUALE	
A	Abitazione permanente
B	Abitazione permanente ; Annesso agricolo
C	Annesso agricolo
D	Inutilizzato
E	Annesso agricolo
F	Annesso agricolo
G	Annesso agricolo
H	Annesso agricolo
Note B: Edificio a due piani fuori terra con cantine e volumi ad uso agricolo al piano terra e abitazione al 1° piano; C: Limonaia	
ALTERAZIONI TIPOLOGICHE	

A	Assenti
B	Ristrutturazione distributiva; Cambiamento destinazione
C	Assenti
D	Assenti
E	Assenti
F	Assenti
G	Assenti
H	Assenti

Note

ALTERAZIONI ARCH. ESTERNE

A		
Coperture	assenti	
Gronde e cornicioni	assenti	
Comignoli	assenti	
Intonaci	assenti	
Muri a faccia vista	assenti	
Aperture	assenti	
Infissi e persiane	assenti	
Elementi costruttivi/decorativi	assenti	
Elementi aggettanti (tettini)	assenti	
B		
Coperture	assenti	
Gronde e cornicioni	assenti	
Comignoli	assenti	
Intonaci	assenti	
Muri a faccia vista	assenti	
Aperture	leggere	
Infissi e persiane	leggere	
Elementi costruttivi/decorativi	assenti	
Elementi aggettanti (tettini)	assenti	Scala esterna sul fronte nord-ovest dell'edificio
C		
Coperture	assenti	
Gronde e cornicioni	assenti	
Comignoli	assenti	
Intonaci	assenti	
Muri a faccia vista	assenti	
Aperture	assenti	
Infissi e persiane	assenti	
Elementi costruttivi/decorativi	assenti	

Elementi aggettanti (tettini)	assenti	
D		
Coperture	assenti	
Gronde e cornicioni	assenti	
Comignoli	assenti	
Intonaci	assenti	
Muri a faccia vista	assenti	
Aperture	assenti	
Infissi e persiane	assenti	
Elementi costruttivi/decorativi	assenti	
Elementi aggettanti (tettini)	assenti	
E		
Coperture	assenti	
Gronde e cornicioni	assenti	
Comignoli	assenti	
Intonaci	assenti	
Muri a faccia vista	assenti	
Aperture	assenti	
Infissi e persiane	assenti	
Elementi costruttivi/decorativi	assenti	
Elementi aggettanti (tettini)	assenti	
F		
Coperture	assenti	
Gronde e cornicioni	assenti	
Comignoli	assenti	
Intonaci	assenti	
Muri a faccia vista	assenti	
Aperture	assenti	
Infissi e persiane	assenti	
Elementi costruttivi/decorativi	assenti	
Elementi aggettanti (tettini)	assenti	
G		
Coperture	assenti	
Gronde e cornicioni	assenti	
Comignoli	assenti	
Intonaci	assenti	
Muri a faccia vista	assenti	
Aperture	assenti	
Infissi e persiane	assenti	

Elementi costruttivi/decorativi	assenti	
Elementi aggettanti (tettini)	assenti	
H		
Coperture	assenti	
Gronde e cornicioni	assenti	
Comignoli	assenti	
Intonaci	assenti	
Muri a faccia vista	assenti	
Aperture	assenti	
Infissi e persiane	assenti	
Elementi costruttivi/decorativi	assenti	
Elementi aggettanti (tettini)	assenti	

STATO DI CONSERVAZIONE

A	Medio	
B	Medio	
C	Medio	
D	Medio	
E	Medio	
F	Medio	
G	Medio	
H	Medio	

VALORE

A	Rilevante	
B	Rilevante	
C	Rilevante	
D	Rilevante	
E	Rilevante	
F	Rilevante	
G	Medio	
H	Medio	

AREA DI PERTINENZA

Valore complessivo: Rilevante

	Aperta	L'area di pertinenza dell'intero complesso è aperta. Solo l'area dell'edificio A, come villa, è chiusa. Aia costruita in pietra di Medio Valore (V)
A	Recinzione esterna	
A	Cancello	
A	Alberature di pregio	
A	Recinzione con muri	

ALTERAZIONI AREA DI

Alterazioni complessive: assenti

PERTINENZA		
	Pavimentazione	assenti
	Muri a retta in c.a.	assenti
	Arredo (lumi;gazebo;..)	assenti
	Vegetazione incongrua	assenti
	Garage/rimessa interrata	assenti
	Box	assenti
	Parcheggi	assenti
	Baracche precarie	assenti
VISIBILITA'		
Da punti panoramici		







